

報道関係各位

JR博多シティの12周年を締めくくる装飾が登場！

「ココロつながる」フラワービジュアルで春を迎えよう！

JR博多シティでは、2023年度の販促テーマを「ココロつながる」とし、テーマを象徴する企画として4名のアーティストの世界観で表現された四季折々の装飾展開及びお客さま参加型のワークショップの実施を通じてお客さまと相互に繋がりを築く施設を目指してまいりました。

今回、以下概要にて集大成となる「フラワービジュアル」の展開や、大切な方とココロつながる「お花のたね」ピールオフ広告を実施いたします。この機会にぜひ、ご取材ください。

1 フラワービジュアルが館内に登場！

展開期間：2024年2月16日（金）～2月29日（木）

展開場所：アミュプラザ博多3階 吹き抜けスペース

アミュプラザ博多・アミュエストショーウィンドウ

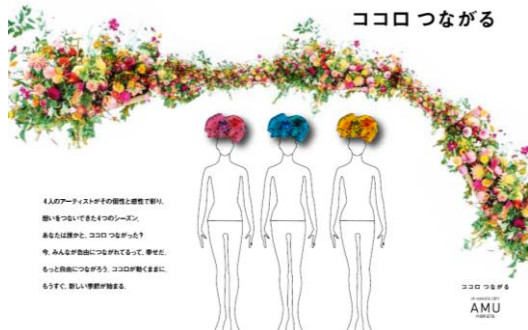
その他館内各所

※各階には2023年度起用したアーティストである大村雪乃さん（春）、村上信理さん（夏）、Anna Kawaharaさん（秋）、日高あゆみさん（冬）のビジュアルも登場します。

■キービジュアル



■ショーウィンドウ



■エレベーターシート（左上：大村雪乃、右上：村上信理、左下：Anna Kawahara、右下：日高あゆみ）



2 巨大ピールオフ広告が登場！大切な方へお花のたね&メッセージカードを贈ろう！

展開期間：2024年2月16日（金）～2月29日（木）

展開場所：JR博多駅 中央5連エレベーター前 ガラス面

内容：「お花のたね&メッセージカード」をお客さまがご自由にお取りいただけます。

大切な方へ、メッセージを書いて贈りましょう♪

※お花のたねはマリーゴールド、カモミール、ラベンダーの3種からお選びいただけます。

※メッセージカードのデザインは、2023年度起用したアーティストである

大村雪乃さん（春）、村上信理さん（夏）、Anna Kawahawaさん（秋）、日高あゆみさん（冬）の4種です。

※ 無くなり次第終了となります。

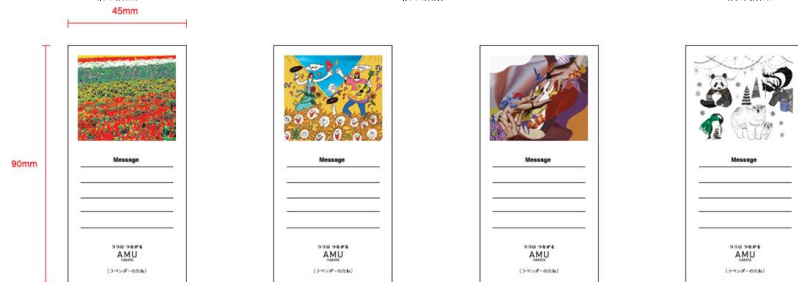
■ 駅構内側



■ 駅前広場側



■ メッセージカード



制作

○企画・制作

JR九州エージェンシー株式会社 / 合同会社 SYNCHRO

○フラワーアーティスト

sakurako 福岡を拠点に幅広く活動。フローリストSakurakoを中心としたアトリエ兼ショップを運営。